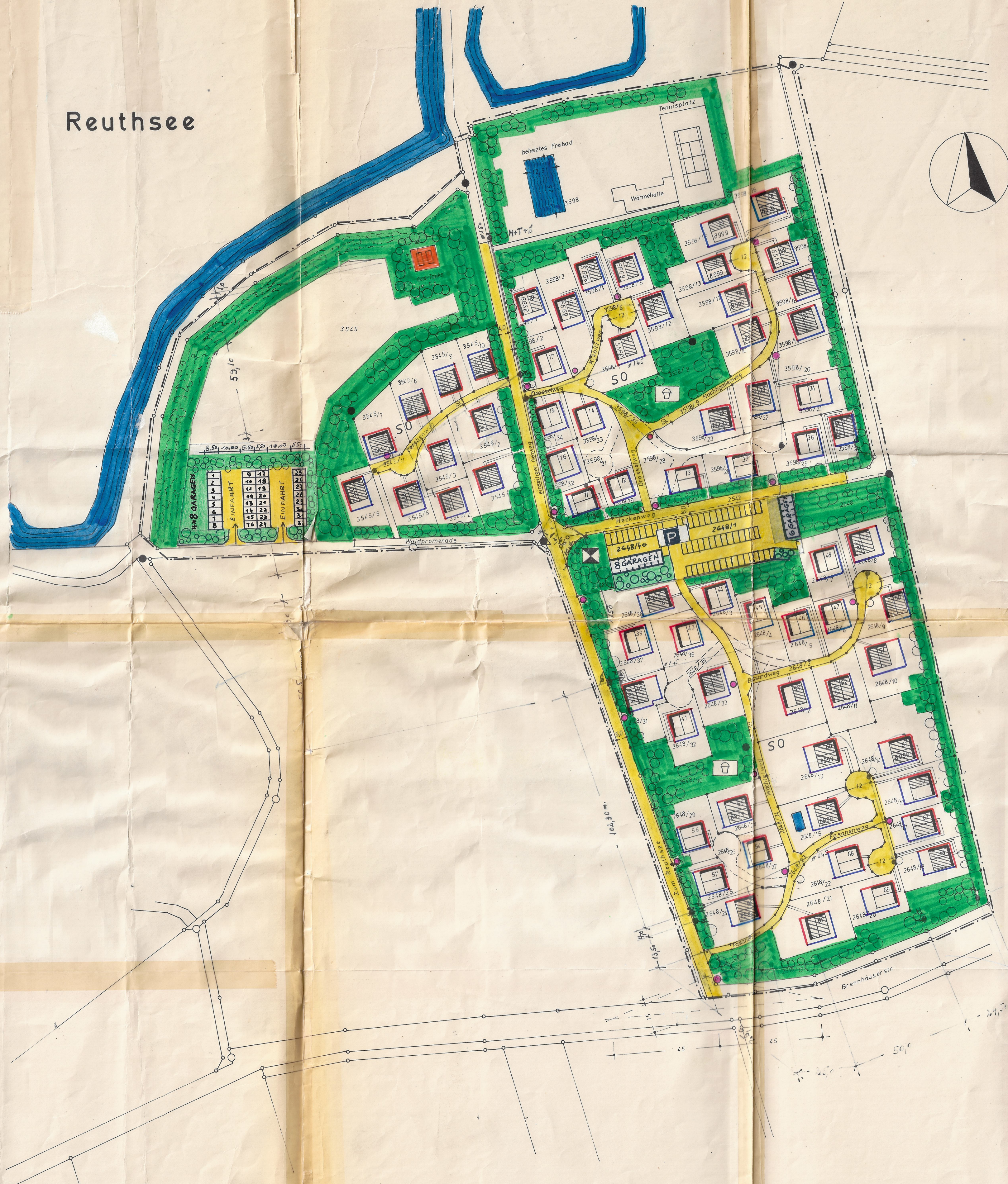


Rechtsverbindlich

Reuthsee



Bebauungsplan „Sulzdorf an der Lederhecke“ Erholungszentrum am Reuthsee

- 1. HINWEISE**
- GRUNDSTÜCKSGRENZE 2648/13 FLURNUMMER
BESTEHENDE TYPENHÄUSER DER TYPEN 7563, 8999, 9822 u. 11333
- 2. FESTSETZUNGEN**
- GRENZE DES RÄUMLICHEN GELTUNGSBEREICHES DES BEBAUUNGSPLANES
- 2.1 ART DER BAULICHEN NUTZUNG**
SONDERGEBIET NUR GANZDACHHÄUSER DER TYPEN 7563, 8999, 9822 u. 11333 ZULÄSSIG
1 VOLLGESCHOSS MIT AUSGEBAUTEM DACHGESCHOSS
- 2.2 BAUWEISE; BAULINIEN, BAUGRENZEN**
BAULINIE
BAUGRENZE GEBÄUDE IN FIRSTRICHTUNG, GANZDACHHAUS
- 2.3 FLÄCHEN FÜR DEN ÖRTLICHEN VERKEHR**
FLÄCHEN FÜR DEN FAHR- UND FUSSGÄNGERVERKEHR
PARKPLATZ-FLÄCHEN
- 2.4 FLÄCHEN FÜR VERSORGENSANLAGEN ODER FÜR DIE VERWERTUNG ODER RESPIZITION VON ABWASSER ODER FESTEN ABFALLSTOFFEN**
FLÄCHEN FÜR VERSORGENSANLAGEN
- 2.5 GRÜNFLÄCHEN**
GRÜNFLÄCHEN
- 2.6 SONSTIGE DARSTELLUNGEN**
20 KV-KABEL MIT SCHUTZSTREIFEN
- 3. WEITERE FESTSETZUNGEN**
- 3.1 ALLE HÄUSER SIND ALS GANZDACH-TYPENHÄUSER, MIT FRANKFURTER PFANNEN EINGEDECKT, ZU ERRICHTEN
- 3.2 EINPRIEDIGUNGEN AN STRASSEN, WEGEN UND PLÄTZEN
DIE EINZELNEN PARZELLEN DÜRFEN NICHT MIT EINEM ZAUN VERSEHEN WERDEN
EINZELUMZÄUNUNG GIBT ES NICHT, DA DAS GANZE BEBAUUNGS- GEBIET INEINANDER HINEIN-
WACHSEN SOLL.
DER BEPFLANZUNGSPLAN DES KREISGARTENBAUAMTMANNES VOM 9. NOV. 1973 IST ZU BEACHTEN
DER BEPFLANZUNGSPLAN WURDE IN ANLEHNUNG DES VORSCHLAGES VOM 8.8.1972, DES
PLANUNGSBÜROS GREBE GEFERTIGT
- 3.3 RANDEPFLANZUNG MINDESTENS 5 m. BREIT ENTLANG ALLER AUSSENGRENZEN
- 3.4 DAS FREIBAD IST ZUM SEE SO ZU VERSETZEN DAS DIE WÄRMEHALLE, VOM SEE GESEHEN,
HINTER DAS FREIBAD EINGESTELLT WIRD
- 3.5 DER TENNISPLATZ MUSS HINTER DER WÄRMEHALLE ERSTELLT WERDEN, UND ZWAR VOM SEE
GESEHEN
- 3.6 DIE BELEUCHTUNGSANLAGE DER STRASSEN UND WOHNWEGE ERFOLGT NACH ABSPRACHE
MIT DEM ÜWU
- 3.7 STRASSENLATERNEN

ANGEFERTIGT AM 28. 1. 1974

ENGELBERT BACZINSKI ARCHITEKT
2919 STRÜCKLINGEN, FERIENDORF NR. 12

E. Baczinski

Vermessungspunkte des Polygon u. Dreiecknetzes

Tag	Name
Gez.	
Gepr.	
Norm.	
Maßstab	
1:1000	
Maßstab	
Feinver- maßung nach	